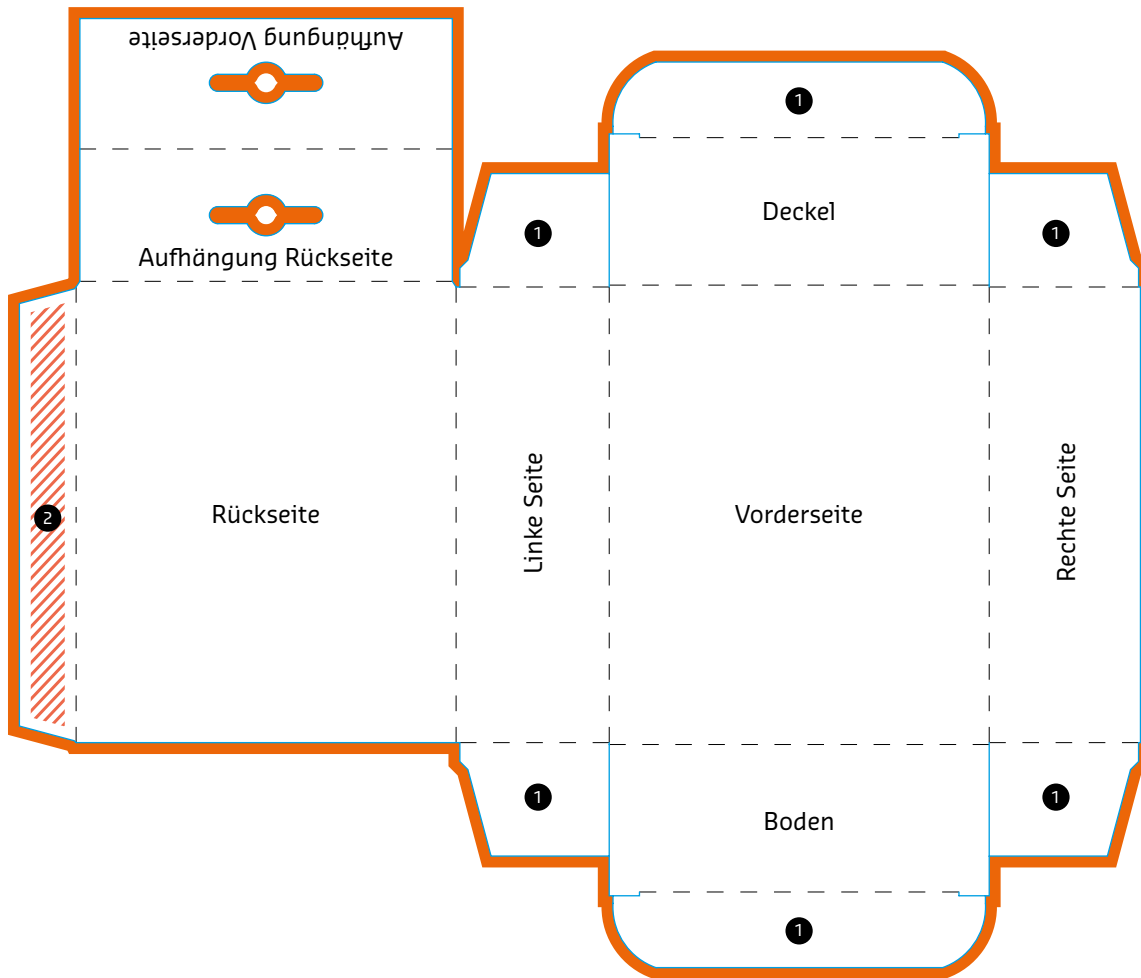




# Faltschachtel mit Einsteckclaschen Boden/Deckel und Eurolochaufhänger




- ① Laschen
- ② Klebelaschen

Bitte die Stanzform  
nicht löschen!

## ERKLÄRUNGEN

- Informationsbereich**  
Dieser Bereich markiert geeignete Flächen zum Platzieren von Texten und Bildern.
- Beschnittzugabe (3 mm)**  
Ziehen Sie Hintergründe und randabfallende Bilder in diesen zusätzlichen Bereich hinaus, um weiße Ränder nach dem Schneiden zu vermeiden.

-  **Farbfreier Bereich (Klebefläche)**  
Halten Sie diesen Bereich frei von jeglicher Gestaltung.
- - - **Falzlinie**  
An dieser Stelle wird Ihr Produkt gefalzt.
- **Stanz-/Schneidlinie**  
An dieser Stelle wird Ihr Produkt gestanzt/geschnitten.