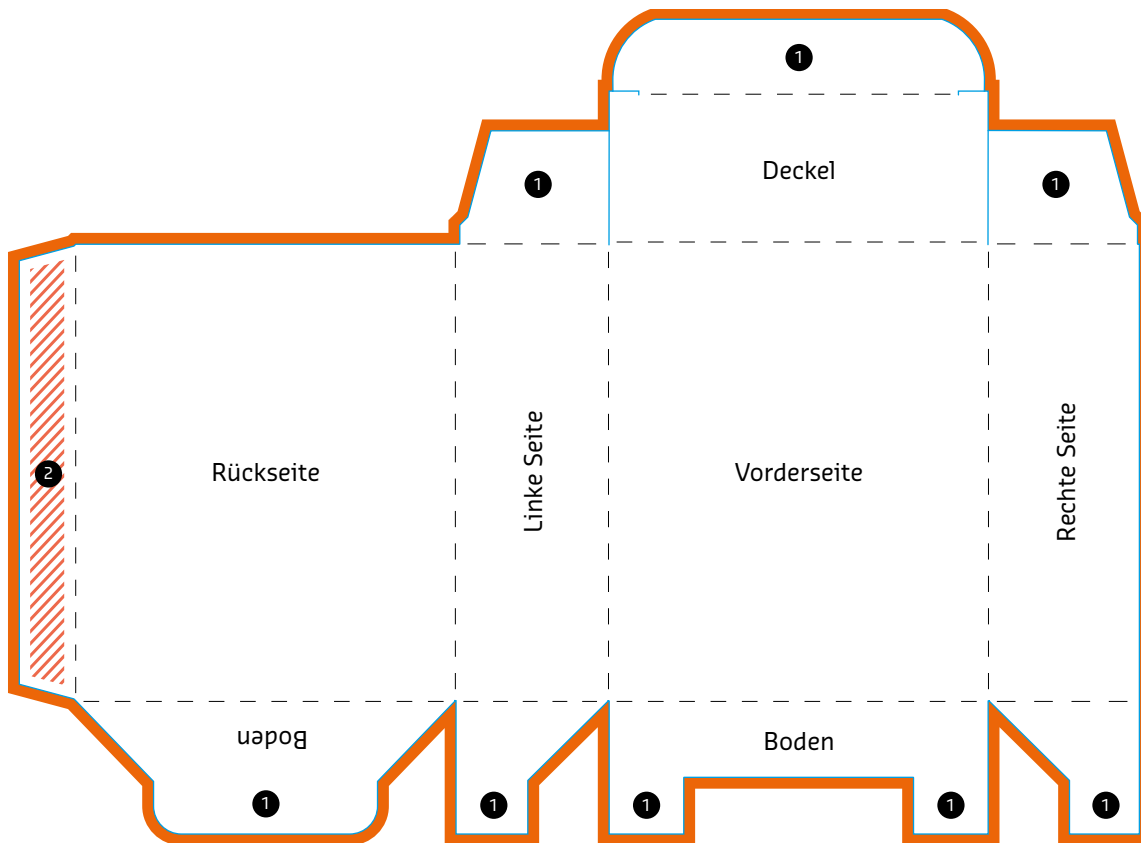




Faltschachtel mit Steckboden und Einstecklasche Deckel



- ① Laschen
- ② Kleblaschen

Bitte die Stanzform nicht löschen!

ERKLÄRUNGEN

- Informationsbereich**
 Dieser Bereich markiert geeignete Flächen zum Platzieren von Texten und Bildern.
- Beschnittzugabe (3 mm)**
 Ziehen Sie Hintergründe und randabfallende Bilder in diesen zusätzlichen Bereich hinaus, um weiße Ränder nach dem Schneiden zu vermeiden.

- Farbfreier Bereich (Klebefläche)**
 Halten Sie diesen Bereich frei von jeglicher Gestaltung.
- Falzlinie**
 An dieser Stelle wird Ihr Produkt gefalzt.
- Stanz-/Schneidlinie**
 An dieser Stelle wird Ihr Produkt gestanzt/geschnitten.