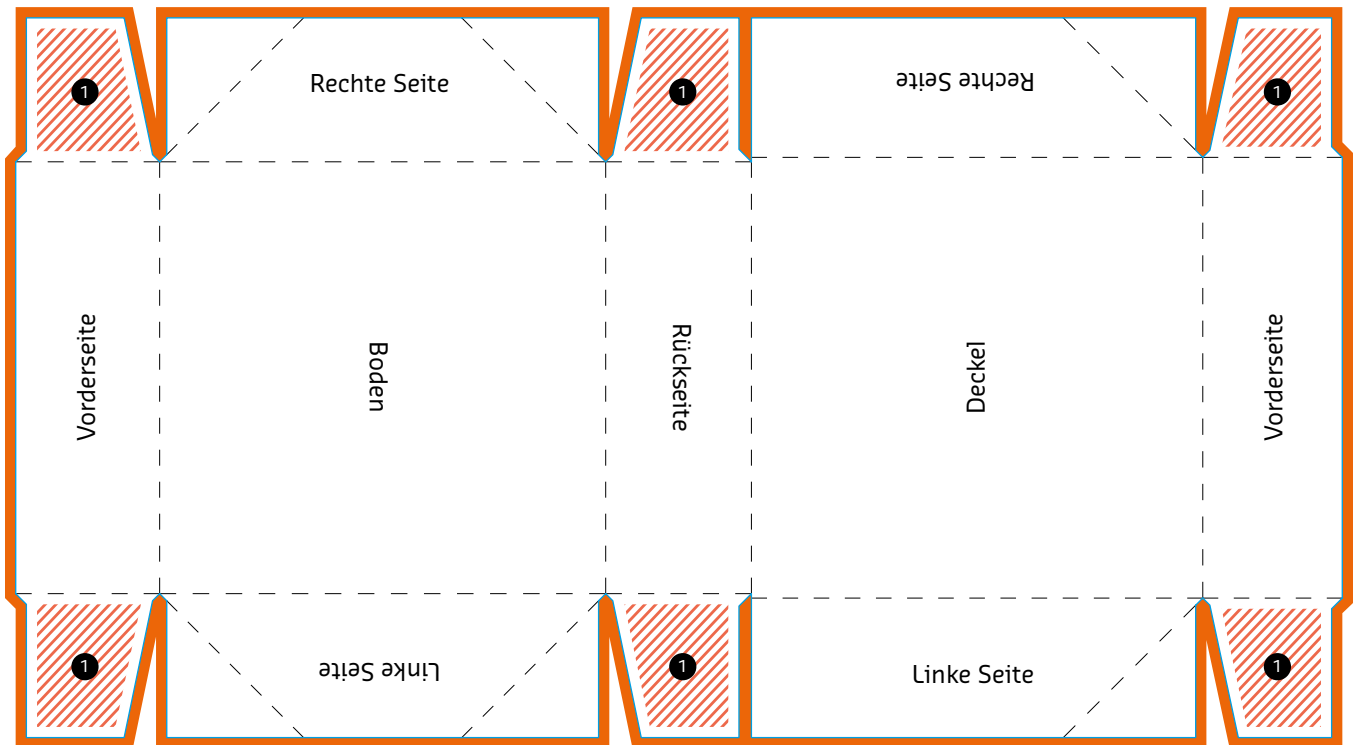




# Faltschachtel mit 6-Punkt-Klebung und Klappdeckel



① Klebelaschen

Bitte die Stanzform nicht löschen!

## ERKLÄRUNGEN

- |   |   |
|---|---|
| <p><input type="checkbox"/> <b>Informationsbereich</b><br/>Dieser Bereich markiert geeignete Flächen zum Platzieren von Texten und Bildern.</p> <p><input type="checkbox"/> <b>Beschnittzugabe (3 mm)</b><br/>Ziehen Sie Hintergründe und randabfallende Bilder in diesen zusätzlichen Bereich hinaus, um weiße Ränder nach dem Schneiden zu vermeiden.</p> | <p> <b>Farbfreier Bereich (Klebefläche)</b><br/>Halten Sie diesen Bereich frei von jeglicher Gestaltung.</p> <p> <b>Falzlinie</b><br/>An dieser Stelle wird Ihr Produkt gefalzt.</p> <p> <b>Stanz-/Schneidlinie</b><br/>An dieser Stelle wird Ihr Produkt gestanzt/geschnitten.</p> |
|---|---|