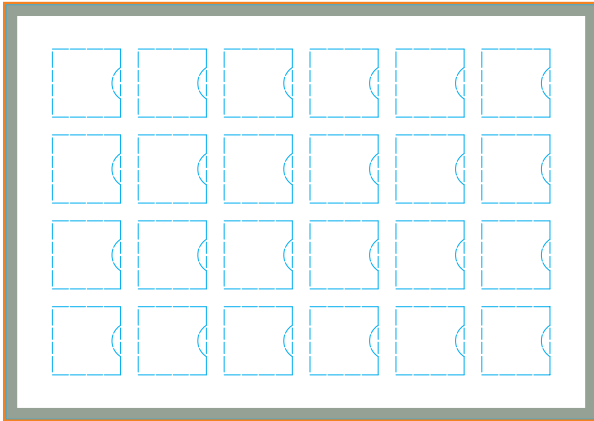




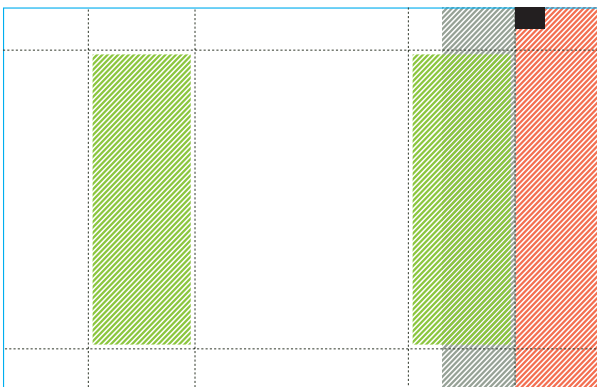
# Süße Werbung

## Standskizzen

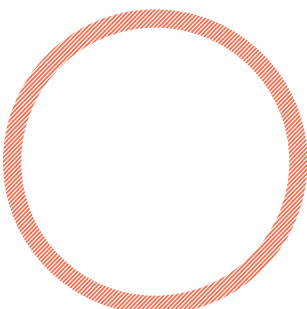
### SCHOKO ADVENTSKALENDER



### ZIMTSTERN



### PULMOLL HALSBONBONS



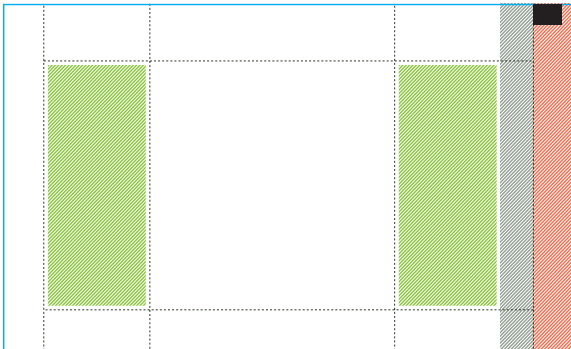
### ERKLÄRUNGEN

- Informationsbereich**  
 Dieser Bereich markiert geeignete Flächen zum Platzieren von Texten und Bildern.
  
- Sicherheitsbereich**  
 Platzieren Sie in diesen Bereich keine Texte und Informationen, um unerwünschten Anschnitt zu verhindern.
  
- Beschnittzugabe**  
 Ziehen Sie Hintergründe und randabfallende Bilder in diesen zusätzlichen Bereich hinaus, um weiße Ränder nach dem Schneiden zu vermeiden.
  
- Nicht sichtbarer Bereich**  
 Platzieren Sie hier keine Texte und Bilder, die in Ihrem Produkt zu sehen sein sollen. Hintergründe müssen aber angelegt werden, um weiße Ränder zu vermeiden.
  
- Farbfreier Bereich**  
 Halten Sie diesen Bereich frei von jeglicher Gestaltung.
  
- Produktinformationen und Herstellerangaben**  
 Hier werden später die Pflichtangaben (Seite 3), wie Nährwerttabelle und Inhaltsstoffe, eingedruckt. Dies erfolgt auf einer transluzenten Fläche. Bitte platzieren Sie hier keine Texte.
  
- Falz**  
 An dieser Stelle wird Ihr Produkt gefalzt.  
**HINWEIS:** Bitte halten Sie 3 mm Abstand zu Texten und Bildern.
  
- Stanz-/Schneidlinie**  
 An dieser Stelle wird Ihr Produkt gestanzt/geschnitten.
  
- Steuermarke**

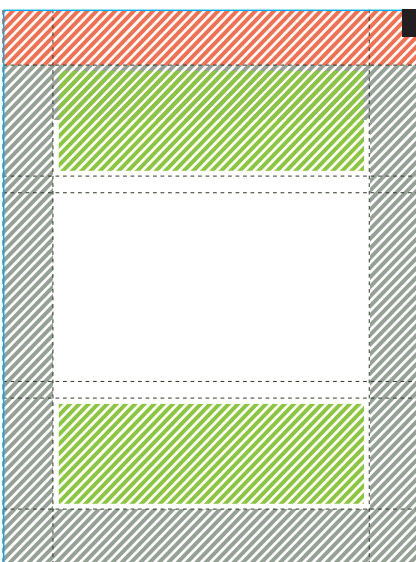


# Süße Werbung

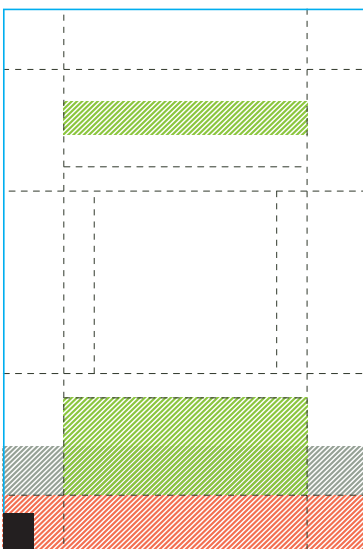
## GUMMIBÄRCHEN/GUMMIBÄRCHEN (VEGAN)



## MIDI-SCHOKO-TÄFELCHEN



## DEXTRO ENERGY TRAUBENZUCKER



## ERKLÄRUNGEN

- Informationsbereich**  
 Dieser Bereich markiert geeignete Flächen zum Platzieren von Texten und Bildern.
  
- Sicherheitsbereich**  
 Platzieren Sie in diesen Bereich keine Texte und Informationen, um unerwünschten Anschnitt zu verhindern.
  
- Beschnittzugabe**  
 Ziehen Sie Hintergründe und randabfallende Bilder in diesen zusätzlichen Bereich hinaus, um weiße Ränder nach dem Schneiden zu vermeiden.
  
- Nicht sichtbarer Bereich**  
 Platzieren Sie hier keine Texte und Bilder, die in Ihrem Produkt zu sehen sein sollen. Hintergründe müssen aber angelegt werden, um weiße Ränder zu vermeiden.
  
- Farbfreier Bereich**  
 Halten Sie diesen Bereich frei von jeglicher Gestaltung.
  
- Produktinformationen und Herstellerangaben**  
 Hier werden später die Pflichtangaben (Seite 3), wie Nährwerttabelle und Inhaltsstoffe, eingedruckt. Dies erfolgt auf einer transluzenten Fläche. Bitte platzieren Sie hier keine Texte.
  
- Falz**  
 An dieser Stelle wird Ihr Produkt gefalzt.  
**HINWEIS:** Bitte halten Sie 3 mm Abstand zu Texten und Bildern.
  
- Stanz-/Schneidlinie**  
 An dieser Stelle wird Ihr Produkt gestanzt/ geschnitten.
  
- Steuermarke**



# Süße Werbung

## Layoutanforderungen

Alle Artikel der Süßen Werbung werden im Digitaldruck gedruckt.

- Datenformat: PDF
- Auflösung mindestens 300 dpi
- Schriften in Pfade konvertiert
- Farbmodus CMYK



Gummibärchen

### HINWEIS

#### Pflichtangaben:

Jede Lebensmittelverpackung muss bestimmte gesetzlich vorgeschriebene Pflichtangaben enthalten. Der Eindruck dieser Angaben erfolgt durch SAXOPRINT auf einer transluzenten Fläche (siehe Bild links). Bitte platzieren Sie hier keine Texte. Die Positionen der Pflichtangaben sind grün schraffiert (siehe Legende oben).

Die Steuermarke (siehe Legende oben) muss immer schwarz gefärbt sein.