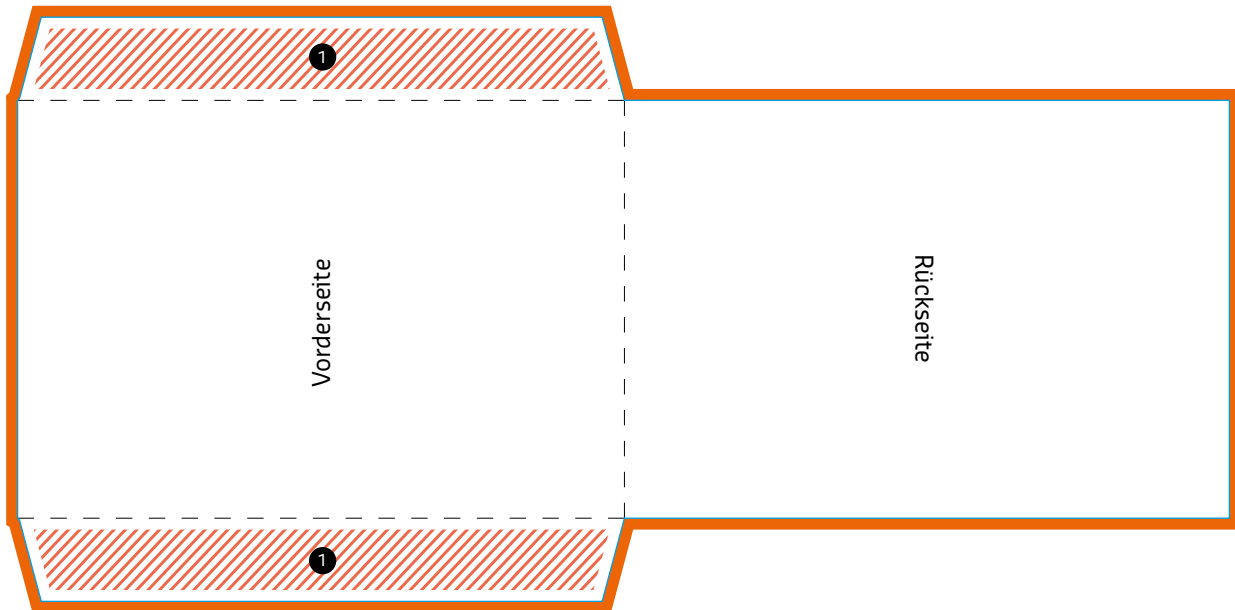




Taschenverpackung offen



① Klebelaschen

Bitte die Stanzform
nicht löschen!

ERKLÄRUNGEN



Informationsbereich

Dieser Bereich markiert geeignete Flächen zum Platzieren von Texten und Bildern.



Beschnittzugabe (3 mm)

Ziehen Sie Hintergründe und randabfallende Bilder in diesen zusätzlichen Bereich hinaus, um weiße Ränder nach dem Schneiden zu vermeiden.



Farbfreier Bereich (Klebefläche)

Halten Sie diesen Bereich frei von jeglicher Gestaltung.



Falzlinie

An dieser Stelle wird Ihr Produkt gefalzt.



Stanz-/Schneidlinie

An dieser Stelle wird Ihr Produkt gestanzt/geschnitten.