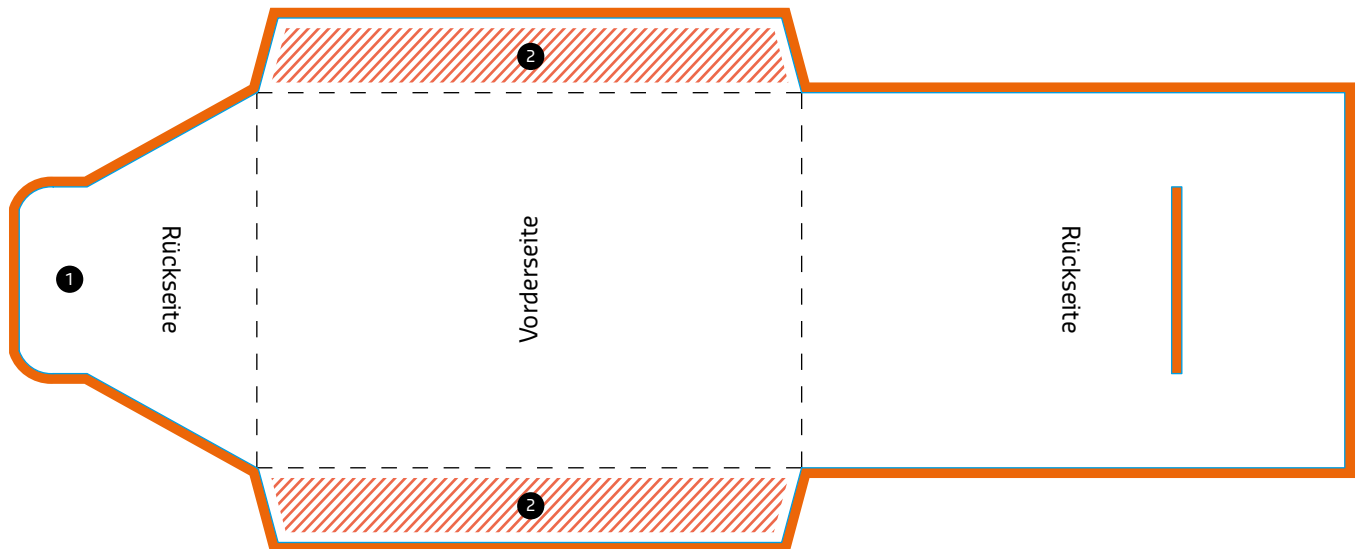




Taschenverpackung mit Verschluss


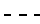



- ① Laschen
- ② Klebelaschen

Bitte die Stanzform nicht löschen!

ERKLÄRUNGEN

- Informationsbereich**
Dieser Bereich markiert geeignete Flächen zum Platzieren von Texten und Bildern.
- Beschnittzugabe (3 mm)**
Ziehen Sie Hintergründe und randabfallende Bilder in diesen zusätzlichen Bereich hinaus, um weiße Ränder nach dem Schneiden zu vermeiden.

-  **Farbfreier Bereich (Klebefläche)**
Halten Sie diesen Bereich frei von jeglicher Gestaltung.
-  **Falzlinie**
An dieser Stelle wird Ihr Produkt gefalzt.
-  **Stanz-/Schneidlinie**
An dieser Stelle wird Ihr Produkt gestanzt/geschnitten.